

平成28・29年中の苫小牧警察署管内の交通事故実態

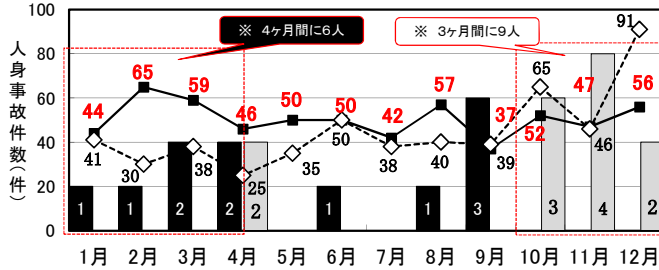
交通第一課企画係

平成28年：発生件数538件・死者数11人・傷者数653人
 平成29年：発生件数605件・死者数11人・傷者数705人

■ H29死者数 □ H28死者数 ■ H29発生件数 ◇ H28発生件数

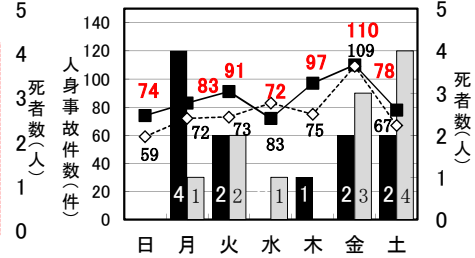
1 月別発生状況

死亡事故は、3ヶ月から4ヶ月の短期間で多発する傾向にある。



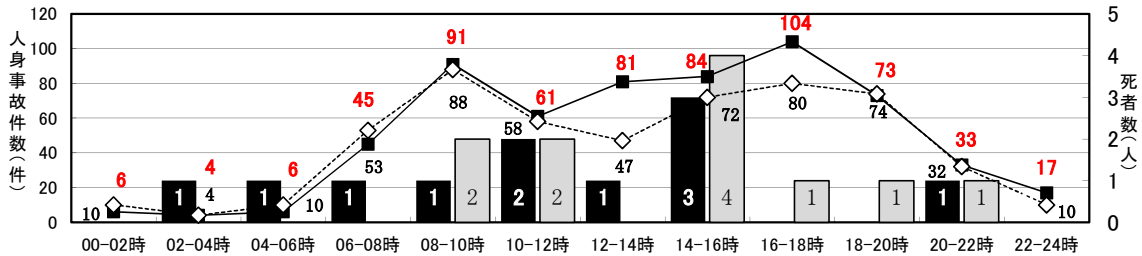
2 曜日別発生状況

死亡事故は月・火・金・土の発生が多い。



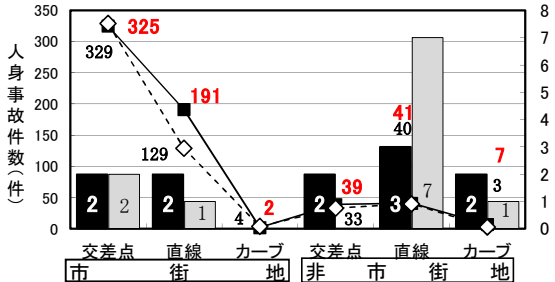
3 時間別発生状況

発生件数は8時～10時・16時～18時が最も多いが、死亡事故は、8～12時・14時～16時に多い。



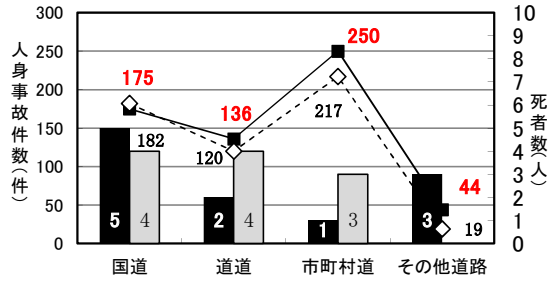
4 地形別発生状況

発生件数は市街地交差点、死者は非市街地直線路が多い。



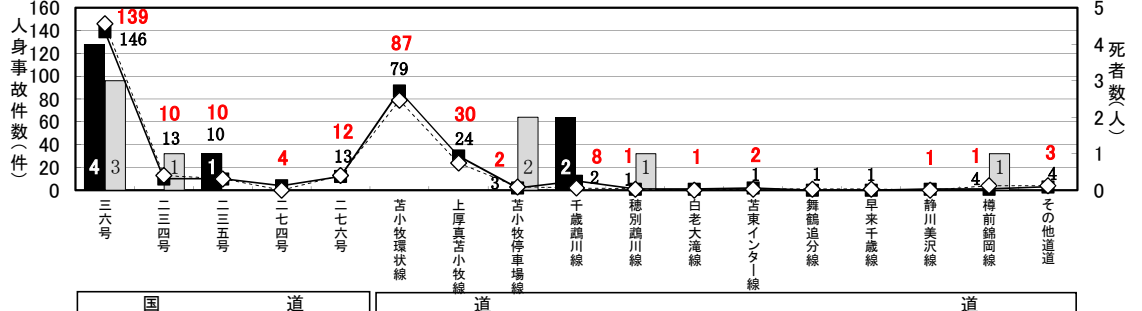
5 道路別発生状況

発生件数は市町村道、死者は国・道道が多い。



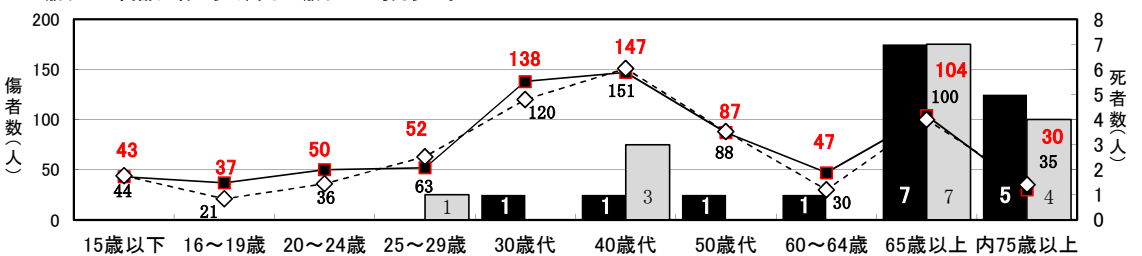
6 国道・道道別発生状況

発生件数・死者数ともに国道36号が最も多い。



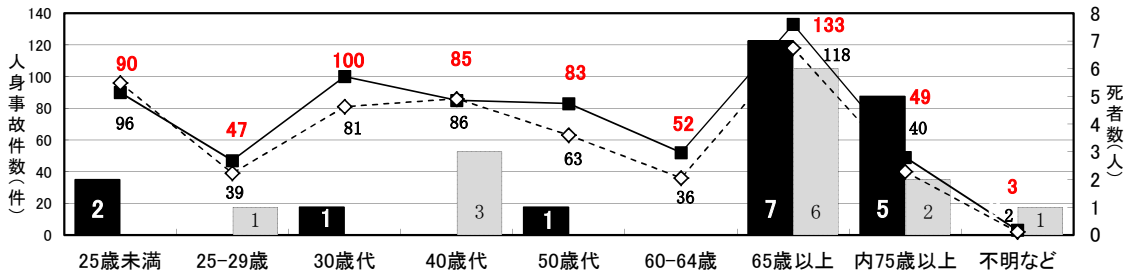
7 年齢別死傷者状況

65歳以上の高齢死者が多く、うち75歳以上が最も多い。



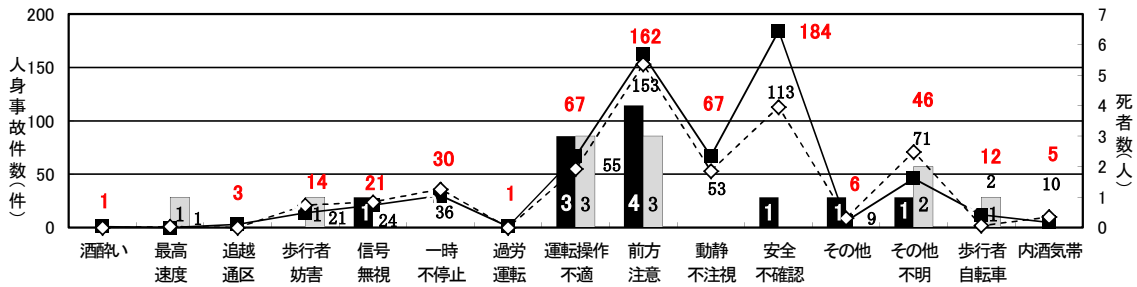
8 1 当年齢別発生状況

発生件数、死者数ともに、65歳以上の高齢者が多く、うち75歳以上が最も多い。



9 1 当違反別発生状況

人身事故全体では安全不確認・前方不注意、死亡事故では前方不注意・運転操作不適が多い。



10 事故類型別発生状況

人身事故全体では追突、死亡事故では車両単独が多い。

